

UN CHALET FAMILIAL AU PIED DES PISTES



CHALET LES CHAMOIS VALMEINIER - SAVOIE

Sous le ciel bleu de la partie la plus méridionale de la Savoie à 1500 mètres d'altitude, s'ouvre la vallée de Valmeinier. Ayant troqué l'ancien mode de vie agricole contre le développement d'activités touristiques liées à la montagne, la station présente un visage entre tradition et modernité pour le plus grand confort des vacanciers. Regroupant leurs domaines, Valmeinier et sa voisine Valloire, vous propulsent à 2 750 mètres d'altitude et ses 160 kilomètres de pistes vous attendent sur 1600 hectares de poudreuse. Une attention toute particulière a été portée ces dernières années sur l'enneigement artificiel, afin de vous garantir un espace de glisse en toute période.

CAPACITE

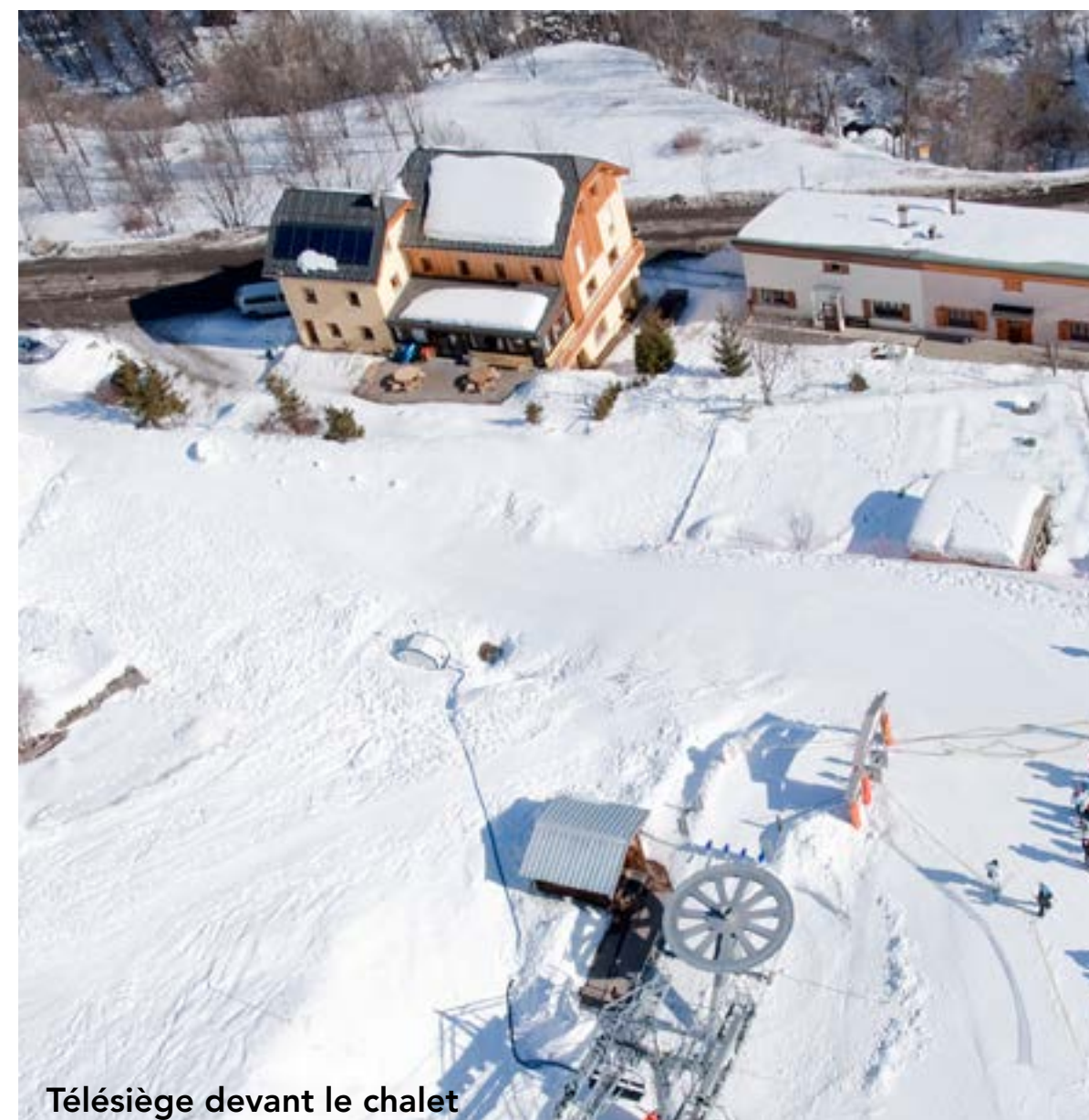
55 lits
15 chambres de 2 à 5 lits avec lavabos
Douches et wc à l'étage

CONFORT

Une salle à manger conviviale
Un foyer avec baby-foot, flipper,
bibliothèque, jeux de sociétés.
Une véranda avec coin salon accueillante
Une grande terrasse en bois avec vue
sur les pistes



ACCES AUX PISTES



Télésiège devant le chalet



Véranda

INTERIEUR



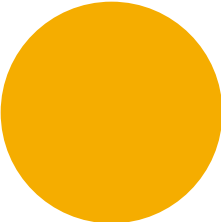
Bar



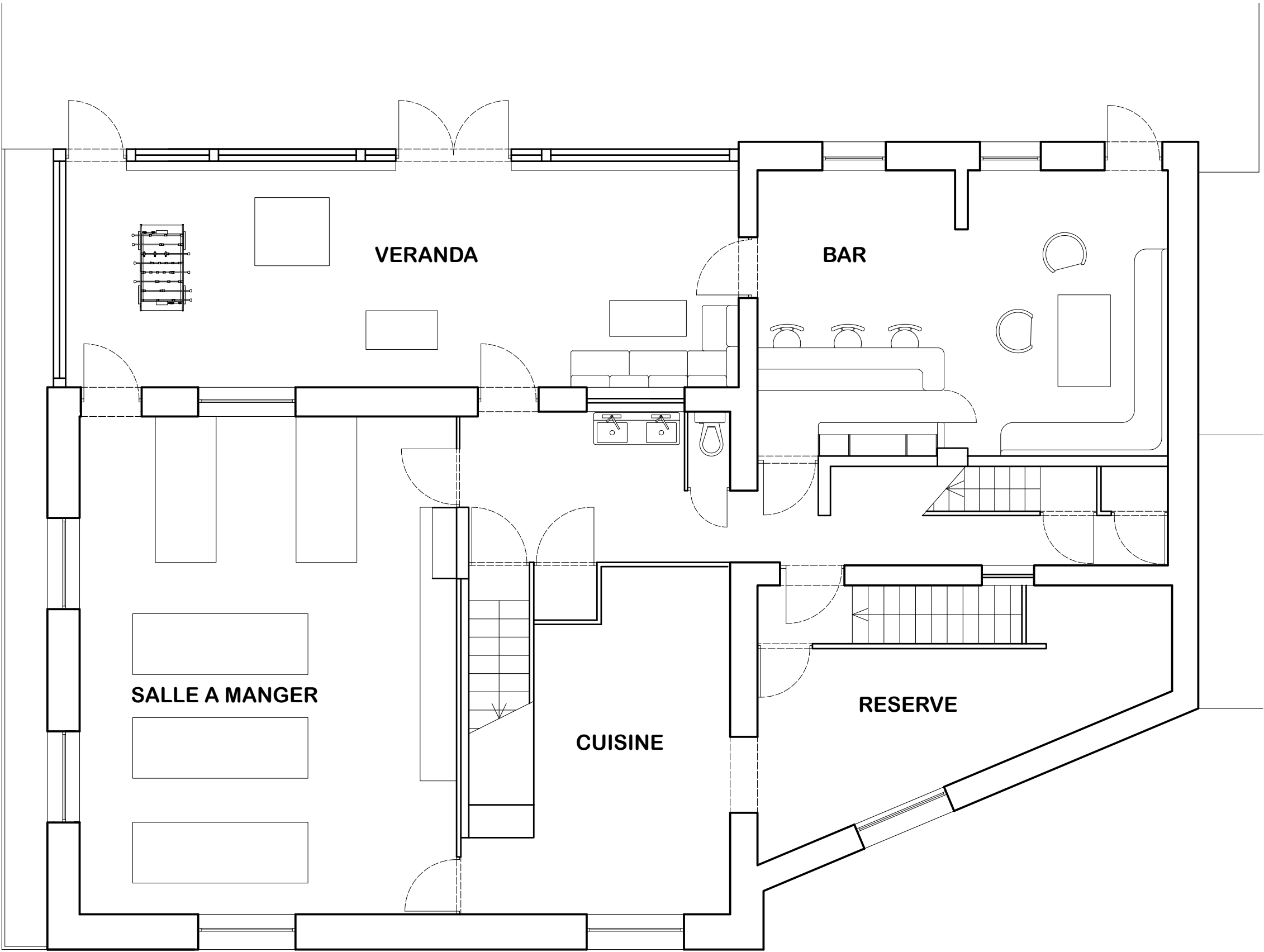
Chambres de 2 à 5 lits



Salle à manger 55 couverts

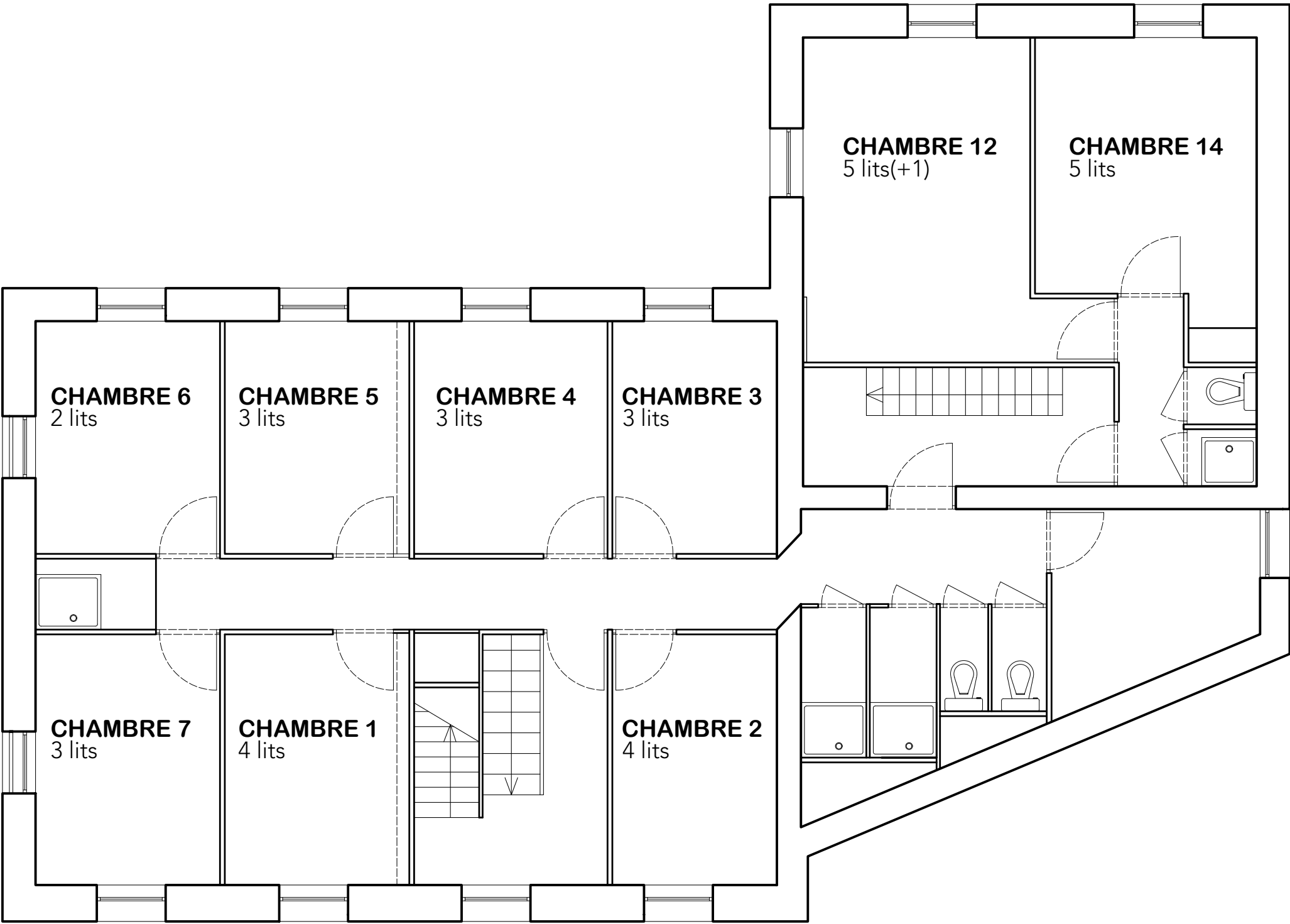


CHALET LES CHAMOIS - REZ DE CHAUSSEE

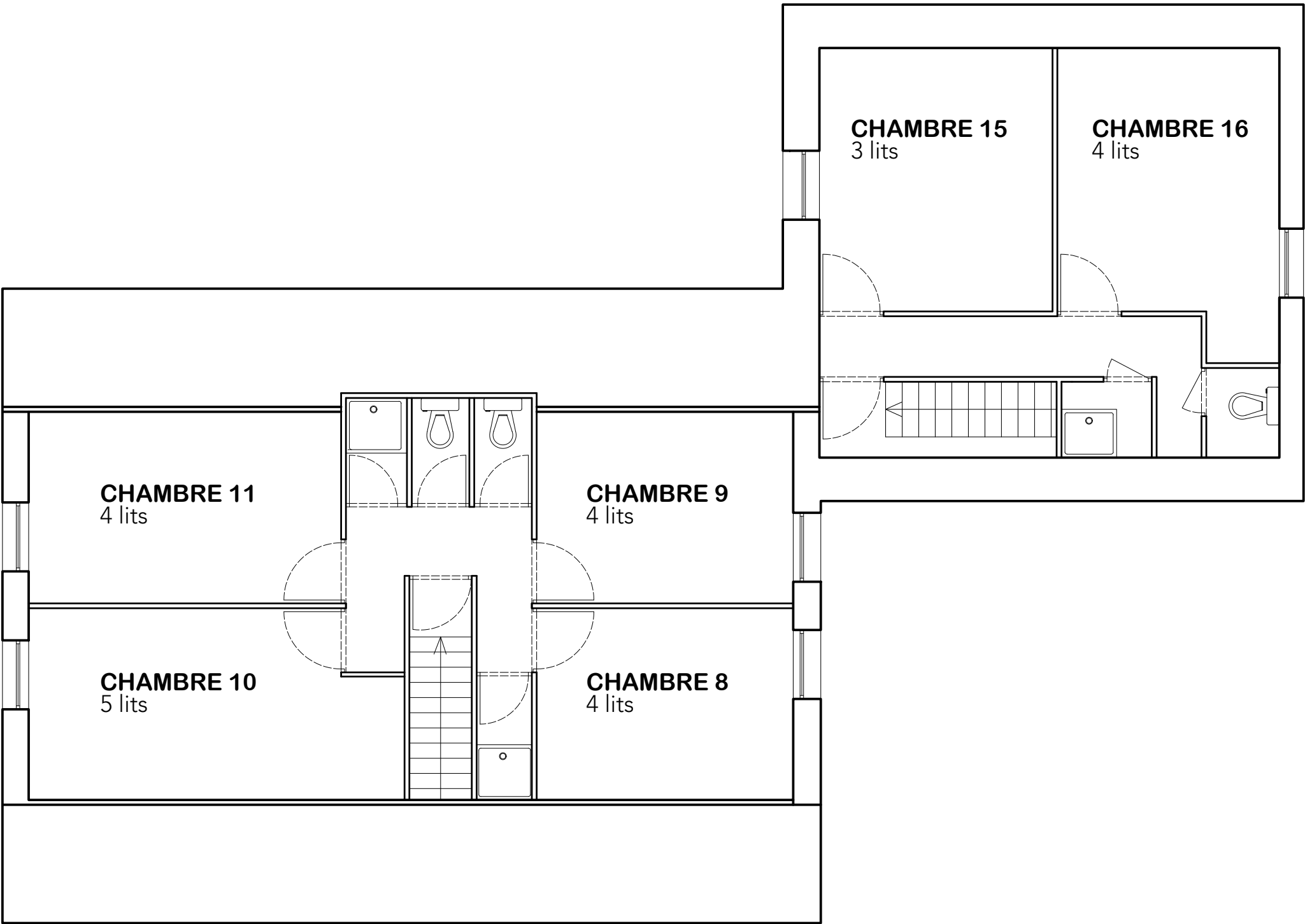


Un local ski est a votre disposition au sous sol

CHALET LES CHAMOIS - ETAGES - 55 LITS



1er étage



2ème étage